



Магазин Домов

МД-95

Июнь 2024

# Строим ТЕПЛЫЕ ДОМА ДЛЯ НАШЕГО СЕВЕРА



Готовый теплый дом всего за 1 месяц



Учитываем особенности климата региона — прохладно летом, тепло зимой



Собственное производство уменьшает себестоимость



На 15-20% больше полезной площади за счет небольшой толщины стен



Подстраиваемся под ваш бюджет и пожелания

100 лет

срок эксплуатации домов, которые мы строим

ДОМ 100 м<sup>2</sup>

равен стоимости 1-комнатной квартиры в новостройке

5 лет

гарантии на СИП-панели, 3 года – на работы



+7 (922) 250-42-00



sip-doma86@mail.ru



<https://doma-86.ru>

Двухэтажный дом

# «МД-95»

Площадь  
95 м<sup>2</sup>

Комнат  
5

Габарит  
8,0 м x 6,87 м

Фундамен  
свайно-винтовой



Двухэтажный дом

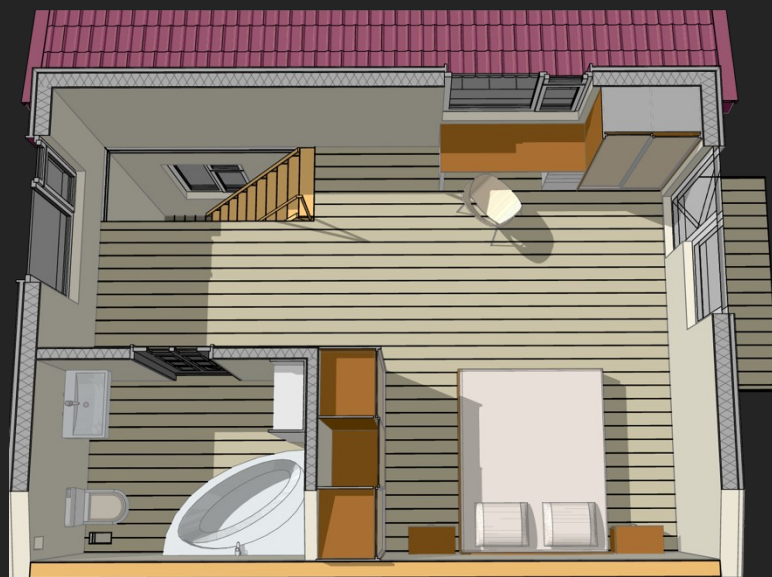
# «МД-95»

Площадь  
95 м<sup>2</sup>

1 этаж



2 этаж



# Расчет стоимости



Виды работ	Стандартная отделка	Предчистовая отделка	Предчистовая с инженерией
Свайно-винтовой фундамент	+	+	+
Теплая коробка из СИП-панелей	+	+	+
Пол — СИП-панели 224 мм	+	+	+
Стены — СИП-панели 174 мм	+	+	+
Перекрытие межэтажное — балочное, черновой пол — фанера 18 мм, заполнение — звукоизоляционная минвата с подшивом пароизоляцией	+	+	+
Стены второго (мансардного) — этажа СИП-панели 174 мм	+	+	+
Крыша — стропильная система, двухскатная, утепленная 200 мм	+	+	+
Кровля — металлочерепица, цвет на выбор	+	+	+
Металлопластиковые окна — профиль 70 мм, стеклопакет 2-х камерный	+	+	+
Входная дверь с терморазрывом	+	+	+
Фасадная часть дома — ветровлагозащитная пленка	+	+	+
Все внутренние стены обшиты гипсокартоном 12 мм	-	+	+
Облицовка фасада — мягкая плитка хауберг. (Варианты материалов для фасада всегда остаются на выбор Заказчика)	-	+	+
Электрика внутридомовая — электрощит, проводка, розетки, выключатели	-	-	+
Отопление — электроконвекторы Ресси	-	-	+
Внутренняя разводка водопровода и канализационных труб	-	-	+
Приточно-вытяжная клапанная вентиляция Vako	-	-	+
Подключение внешних инженерных сетей к дому: септик и скважина	-	-	+

**СТОИМОСТЬ, рублей**

**2 933 205**

**3 839 485**

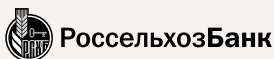
**4 896 985**

**В стоимость включены:**

**Стоимость подвода электричества к дому предоставляется по запросу**

- Доставка всех материалов
- Строительно-монтажные работы
- Командировочные расходы

**Банки-партнеры:**





Магазин Домов

# ХОТИТЕ ЖИТЬ В ДОМЕ СВОЕЙ МЕЧТЫ УЖЕ ЧЕРЕЗ НЕСКОЛЬКО МЕСЯЦЕВ?

Доверьтесь профессионалам, и совсем скоро вы тоже захотите оставить положительный отзыв о нашей работе



А главное — забудете про страх недостроя и недобросовестного строительства!



СВЯЖИТЕСЬ С НАМИ!



+7 (922) 250-42-00



sip-doma86@mail.ru



<https://doma-86.ru>